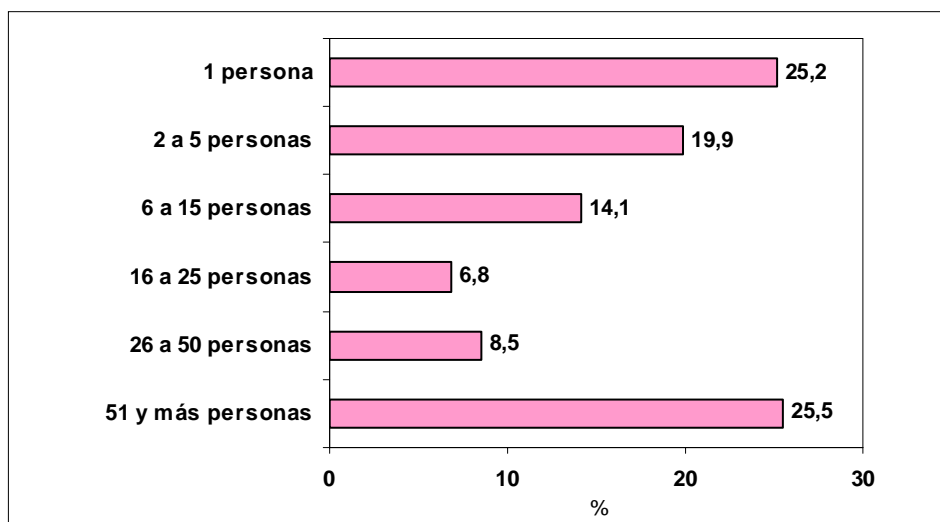


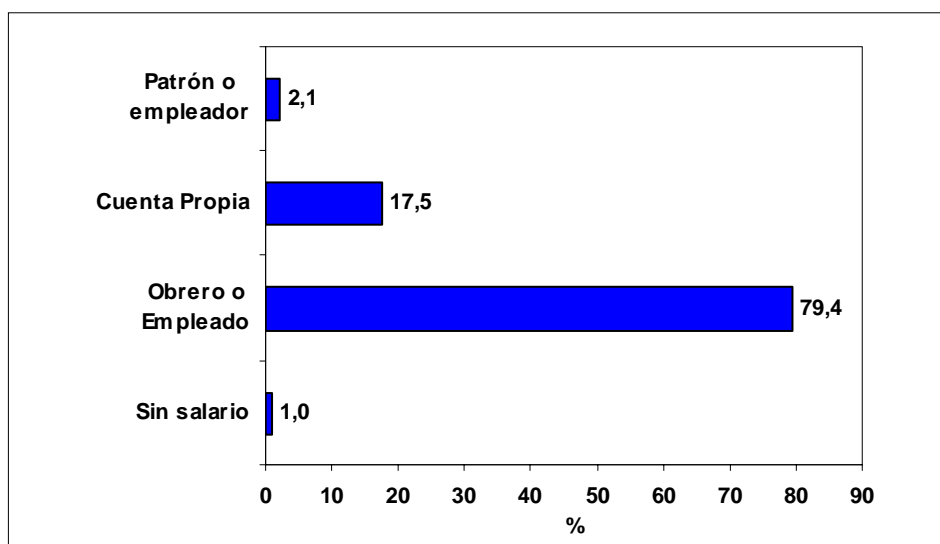
**Gráfico 3.4.7. Distribución relativa de la población ocupada según tamaño del establecimiento**  
**Aglomerado Neuquén - Plottier**  
**Onda Octubre. Año 2002**



**Nota:** Los casos que ignoran el tamaño del establecimiento se han distribuido proporcionalmente.

**Fuente:** Elaborado por la Dirección General de Estadística y Censos de la Provincia del Neuquén, en base a datos de la Encuesta Permanente de Hogares. INDEC.

**Gráfico 3.4.8. Distribución relativa de la población ocupada según categoría ocupacional**  
**Aglomerado Neuquén - Plottier**  
**Onda Octubre. Año 2002**



**Fuente:** Elaborado por la Dirección General de Estadística y Censos de la Provincia del Neuquén, en base a datos de la Encuesta Permanente de Hogares. INDEC.